



4CPS

GUIDE PRATIQUE

PETITE ENFANCE | ENFANCE
JEUNESSE | PARENTALITÉ

> Novembre 2022

COMMUNAUTÉ DE COMMUNES DE LA CHAMPAGNE CONLINOISE & DU PAYS DE SILLÉ

📍 Pôle intercommunal - 4 rue de Gaucher - 72240 Conlie

☎ 02 43 52 11 67 ✉ contact@4cps.fr 🌐 www.4cps.fr

Édito

Vous êtes parents, parents de jeunes enfants ou futurs parents, les élus de la Communauté de communes ont le souhait de proposer aux familles des services de qualité à l'échelle de tout le territoire : une information, un accompagnement auprès des parents et des assistantes maternelles au sein des deux antennes de notre Relais Petite Enfance et un accueil collectif pour les 0-4 ans dans les multi-accueils de Conlie et Sillé-le-Guillaume. La 4CPS intervient également dans le domaine de l'accompagnement à la parentalité avec le Lieu d'Accueil Enfants Parents, et à travers le financement du secteur Familles/Solidarité l'Espace AFAJES (anciennement Centre social Marie-Louise Souty).

Pour une prise en charge des 0-17 ans cohérente sur l'ensemble du territoire, la 4CPS coordonne les Accueils de Loisirs Sans Hébergement en lien avec les communes et l'Espace AFAJES.

Pour toutes les familles, au cours de l'année, nous vous proposons aussi des programmes de réunions à thèmes, des temps conviviaux à partager avec vos enfants, des spectacles et actions culturelles adaptés aux plus jeunes.

Nos professionnels sont à votre écoute et vous accompagnent dans la recherche du mode d'accueil qui correspond le mieux à vos attentes et à vos besoins. Nous saluons leur professionnalisme, leur présence et leur engagement pour vous et vos enfants.

Nos partenaires sont également à nos côtés, et nous les remercions, toujours soucieux de la qualité des prestations que nous vous proposons.



Valérie RADOU
Présidente de la
Communauté de communes



Sonia MOINET
Vice-Présidente de la
Communauté de communes,
en charge des Actions sociales



> Directrice de publication : Valérie Radou > Rédaction : Service Actions Sociales de la 4CPS - Sarah Poidras > Crédit photos : 4CPS & freepik, sauf mention contraire > Photo, Madame la Présidente : CAUE de la Sarthe - David Piollé > Création et réalisation : Service communication de la 4CPS - Stéphane Lefeuivre > Impression : Tessé Impressions > Document financé par la MSA > Imprimé à 1 000 exemplaires > novembre 2022



Sommaire

04 | RELAIS PETITE ENFANCE

06 | MULTI-ACCUEILS

08 | LIEU D'ACCUEIL ENFANT PARENT

10 | ACCUEILS DE LOISIRS

12 | ACTIONS JEUNESSE

14 | SECTEUR PARENTALITÉ

Ils nous accompagnent

Avec nos partenaires, nous souhaitons donner toute sa place à l'enfant dans la collectivité pour contribuer à son éveil et son épanouissement. Merci pour leur soutien constant.



Relais Petite Enfance

Un lieu d'information et d'échange autour des modes de garde individuel et collectif du jeune enfant.

- > Le Relais Petite Enfance apporte une **information générale aux familles et aux professionnels de la petite enfance** sur les modes de garde et accompagne les familles dans leur recherche en accueil collectif ou individuel. Le Relais gère également le **GUICHET UNIQUE pour toutes demandes de places en multi-accueil**,
- > C'est un **lieu de ressources** au service des familles, des assistants maternels agréés ou candidat(e)s à l'agrément et des autres professionnels de la petite enfance,
- > C'est aussi un **lieu de vie, de rencontres, d'animations collectives, de partage d'expériences, d'écoute, d'expression et d'accompagnement dans la relation salariés/employeur.**



CHANGEMENT DE NOM : pour plus de lisibilité, les Relais d'Assistants Maternels (RAM) deviennent des Relais Petite Enfance (RPE). **Plus qu'un changement de nom, c'est une réelle volonté de valoriser le métier qui s'affirme.**

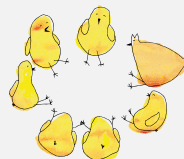


Le Relais Petite Enfance propose des Temps de Jeux et Rencontres en matinée pour les assistants maternels et les enfants en garde (hors vacances scolaires) :

- > Au Pôle Petite Enfance de Conlie (*les vendredis*),
- > A l'Espace Petite Enfance à Sillé-le-Guillaume (*les lundis*).

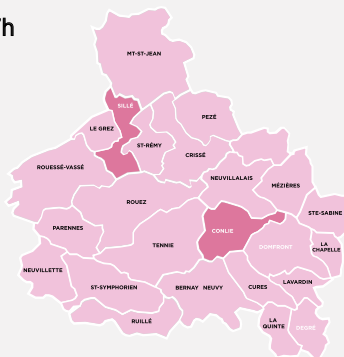
ANTENNE DE SILLÉ

- 📍 Espace Petite Enfance
2 place Maurice Termeau
72140 Sillé-le-Guillaume
- ☎ 02 43 29 40 83
- ✉ rpe.sille@4cps.fr
- 📅 lundi de 9h à 12h30 et de 13h30 à 17h
et sur rendez-vous



ANTENNE DE CONLIE

- 📍 Pôle Petite Enfance
23 rue du Val de Bouillé
72240 Conlie
- ☎ 02 43 29 40 83
- ✉ rpe.conlie@4cps.fr
- 📅 du mardi au vendredi de 9h à 12h30 et de 13h30 à 17h



Multi-accueils

La 4CPS propose 2 structures d'accueil collectif sur le territoire :

- > **Graines de Malice** à Sillé-le-Guillaume et **P'tites Pousses** à Conlie,
- > Ouvertes du lundi au vendredi de 7h30 à 18h30,
- > 20 places dans chaque structure pour les enfants de 2 mois et demi à 4 ans, ou 6 ans pour les enfants porteurs de handicap.

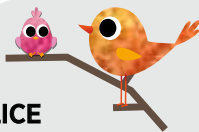


Les multi-accueils proposent plusieurs types d'accueil :

- > **Accueil régulier** pour des besoins connus à l'avance et récurrents,
- > **Accueil occasionnel** pour des besoins non connus à l'avance et ponctuels,
- > **Accueil d'urgence** pour des besoins liés à une situation imprévue (problèmes de santé de l'assistante maternelle ou d'un parent, accès à l'emploi ou à une formation...).



- > Ce sont des lieux d'éveil et de socialisation adaptés à la petite enfance et animés par 8 professionnelles (*Éducatrice de Jeunes Enfants, Auxiliaire de puériculture et accompagnant éducatif petite enfance, maîtresse de maison*). Chaque structure a défini un projet pédagogique, fil conducteur de l'accueil des jeunes enfants,
- > La tarification est adaptée aux ressources de la famille : la participation financière des familles, fixée au niveau national par la Caisse Nationale d'Allocations Familiales, est calculée selon les ressources mensuelles et le nombre d'enfants. (*Couches et repas adaptés fournis*).
- > Pour toute inscription, veuillez contacter le RPE (*voir page 5*).



GRAINES DE MALICE

- 📍 Espace Petite Enfance
2 place Maurice Termeau
72140 Sillé-le-Guillaume
- ☎ 02 43 20 36 09
- ✉ multiaccueil.sille@4cps.fr



P'TITES POUSSÉS

- 📍 Pôle Petite Enfance
23 rue du Val de Bouillé
72240 Conlie
- ☎ 02 43 24 65 50
- ✉ multiaccueil.conlie@4cps.fr

Lieu d'Accueil Enfant Parent

Espace de jeux convivial pour **les enfants de moins de 4 ans accompagnés d'au moins un parent, ou d'un adulte référent** :

- > Tous les **mardis** de **9h30 à 11h30** (*hors vacances scolaires*),
- > Avec **2 accueillants**,
- > Accès **gratuit & sans inscription**.



“

- > Jouer avec son enfant
- > Echanger avec des parents, des professionnels,
- > Partager un moment convivial,
- > S'amuser,
- > Se poser.



- > Espace dédié à l'**accompagnement à la parentalité** qui permet d'aborder les notions de liens, de relation et de séparation symbolique en aidant l'enfant à acquérir son **autonomie** en toute sécurité en présence de son parent.
- > Lieu de **lien social**, paisible, plaisant, sécurisé et **spécialement aménagé**.



📍 Espace Petite Enfance (*1^{er} étage*)
2 place Maurice Termeau
72140 Sillé-le-Guillaume
☎ 02 43 20 36 00
✉ rpe.sille@4cps.fr



LA KABANE À KITSOUNE







Accueils de loisirs

- > Un accueil de loisirs pour tous les enfants de **3 à 11 ans les mercredis et pendant les vacances scolaires**,
- > Pour l'accueil des **11-14 ans**, merci de vous renseigner auprès de l'**Espace AFAJES** (page 12).
- > Des **équipes d'animateurs qualifiés et diplômés** à l'écoute des besoins de l'enfant,
- > Des objectifs pédagogiques visant l'**autonomie**, la **socialisation** tout en respectant le **rythme de l'enfant**,
- > Une **tarification adaptée** aux ressources des familles.

	Quotient familial de 0 à 440 €	Quotient familial de 441 à 700 €	Quotient familial Plus de 701 €	Hors 4CPS
 Demi-Journée	5,60 €	6,60 €	7,70 €	11 €
Journée	9,40 €	11 €	12,60 €	16,60€
Semaine	38,50 €	44,10 €	51,80 €	71,70 €
Repas	Prix laissé libre pour chaque ALSH			
Sorties	En fonction des sorties, majoration laissée libre pour chaque ALSH			
Réduction	2 enfants : -7% hors repas et sorties / 3 enfants et plus : -15% hors repas et sorties			

Tarifs adoptés lors du Conseil communautaire du 25 avril 2022.

			Mercredi	Petites Vac.	Vac. d'été
BERNAY-NEUVY EN CHAMPAGNE • Enfants de 3 à 12 ans	École Publique 5 rue du Mans 72240 Bernay	02 43 20 70 88 bureau-sivoschampagne@orange.fr			✓
CONLIE • Enfants de 3 à 12 ans	Espace AFAJES 1 all Marie-Louise Souty 72240 Conlie	02 43 52 11 50 csonlie72@wanadoo.fr	✓	✓	
LAVARDIN • Enfants de 3 à 12 ans	École Publique rue des vallées 72240 Lavardin	02 43 52 11 50 accueil@afajes.org	✓	✓	
PEZÉ-LE-ROBERT • Enfants de 3 à 12 ans	Salle ALSH rue de la Gare 72140 Pézé	06 60 41 79 37 (9h - 17h) alsh.cprv@gmail.com	✓	✓	
ROUEZ • Enfants de 3 à 12 ans	Mairie 2 place de l'Église 72140 Rouez	06 60 41 79 37 (9h - 17h) alsh.cprv@gmail.com	✓	✓	✓
SAINT-RÉMY-DE-SILLÉ • Enfants de 3 à 12 ans	École maternelle 33 rue de Grasby 72140 Saint-Rémy	02 43 20 14 83 mairie.saintremydesille@wanadoo.fr			✓
SILLÉ-LE-GUILLAUME • Enfants de 3 à 12 ans	Centre de loisirs 4 rue de l'orphelinat 72140 Sillé	06 89 95 11 22 enfance.jeunesse@sille-le-guillaume.fr	✓	✓	✓





Actions Jeunesse

- > **L'animatrice Jeunesse** de l'Espace AFAJES rencontre les jeunes scolarisés dans les **collèges et le lycée du territoire** lors de permanences hebdomadaires sur le temps du déjeuner. C'est l'occasion d'échanger avec eux et de les accompagner dans des projets,
- > Un accueil pour les **11-14 ans pendant les vacances scolaires** est organisé par le secteur Enfance/Jeunesse de l'Espace AFAJES,
- > **Des sorties, des camps et des séjours pour les jeunes de 11 à 17 ans** sont organisés par le secteur Enfance/Jeunesse de l'Espace AFAJES.



Coordination Enfance Jeunesse

📍 Espace AFAJES
1 allée Marie-Louise Souty - 72240 Conlie
☎ 02 43 52 11 50
✉ alshconlie@afajes.org

> Depuis 2021, la 4CPS en partenariat avec les communes du territoire propose l'opération « **Argent de poche** ». Celle-ci permet la réalisation de **petits chantiers de proximité** par des jeunes de **15-18 ans**, participant à l'amélioration du cadre de vie pendant les vacances scolaires en échange d'une indemnisation de 15 euros par demi-journée (3h avec 30 minutes de pause). Les chantiers durent une semaine au maximum. Ils se veulent **éducatifs et dans une démarche responsable & citoyenne**.

- espaces verts,
- rénovation de chalets,
- peinture,
- meubles en palettes,
- gazette communale,
- etc.



**Service Actions Sociales
de la 4CPS**

✉ actions.sociales@4cps.fr

☎ 02 43 52 06 16

☎ 06 02 57 61 66



Secteur Parentalité de l'Espace AFAJES

Le secteur «familles» est un service d'accueil et d'écoute des parents ou futurs parents proposant des animations en fonction des besoins des familles du territoire. Dans le cadre de l'**animation de la vie locale**, l'équipe de professionnelles **soutient les initiatives de parents, d'habitants. Vous avez des idées, venez vous renseigner.**



Ateliers de partage entre enfant et parent (*éveil du tout petit, jardinage, atelier créatif...*) **et des sorties en famille** (*de proximité, journée mer...*).



Ateliers entre parents sous forme de **soirées d'échanges autour de la parentalité**, atelier cuisine, «parent zen, un moment pour soi»...



Une **malle de prêt de livres et de jeux** autour du thème des «émotions» est disponible gratuitement à tous les parents et professionnel(les) du territoire.

Ces ateliers permettent de vivre des moments de partage, d'échange, de création et de découverte sensorielle dans une ambiance conviviale et bienveillante.





Le secteur « familles - solidarités » du Centre Social travaille en partenariat sur des **actions de prévention** avec les professionnel(les) de la parentalité du territoire 4CPS et d'autres partenaires autour des **émotions et des compétences psycho sociales**, sur la **prévention des violences...**

Ce service est un **espace d'accueil, d'informations et d'orientation** autour des **violences** (*harcèlement, discrimination, violences conjugales*).

Coordination Famille-Solidarité

✉ anne.lavenant@afajes.org

Animation de la vie locale

✉ nolwenn.brisorgeuil@afajes.org



📍 **Espace AFAJES**

1 allée Marie-Louise Souty
72240 Conlie

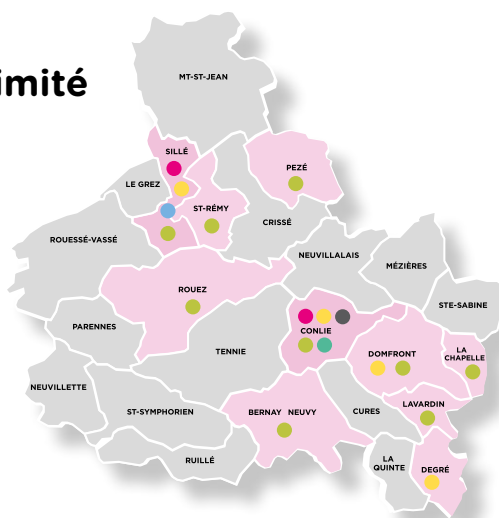
☎ **02 43 52 11 50**

✉ accueil@afajes.org



Des services de proximité

- Relais Petite Enfance P 4
- Multi-accueils P 6
- LAEP P 8
- Accueils de loisirs P 10
- Jeunesse P 12
- Parentalité P 14



La 4CPS sur les réseaux sociaux

La 4CPS a fait le choix d'intégrer les réseaux sociaux avec des informations adaptées pour que chacun puisse se connecter et échanger avec la Communauté de communes selon ses centres d'intérêt.



Plus d'informations : www.4cps.fr

1 Facebook : @cdc4CPS

2 LinkedIn : profil 4CPS

3 Youtube

4 application IntraMuros