



Mission Locale Sarthe Nord

Lundi 17 septembre 2018

Communauté de Communes
Champagne conlinoise et Pays de
Sillé



● LA MISSION LOCALE SARTHE NORD

Le rôle des Missions Locales est défini par le code du travail aux articles L 5314-1 et suivants qui leur confèrent une mission de Service Public.

Elles ont pour objet d'aider les jeunes de 16 à 25 ans révolus à résoudre l'ensemble des problèmes que pose leur insertion professionnelle et sociale.



Mission Locale
SARTHE NORD
16-25 ans



● LA MISSION LOCALE SARTHE NORD



L'organisation de la Mission Locale

Les statuts de la Mission Locale : Association loi 1901

- Présidée par un(e) élu(e) local(e)
- Avec un bureau composé d'élus représentant les CDC
- Un Conseil d'administration composé de deux représentants de chacune des 6 CDC de l'arrondissement de Mamers (Nord Sarthe)



Et de représentants de l'Etat, de la Région, du Conseil départemental, de Pôle Emploi, des principaux acteurs du monde économique (Chambres consulaires, Présidents des clubs d'entreprises du Nord Sarthe), de la formation, de l'Education, du logement...

Le bureau:

- Fabienne LABRETTE-MENAGER (CDC Haute Sarthe Alpes Mancelles): Présidente
- Yves FOUCAULT (CDC Vallée de la Braye et de l'Anille): Vice-Président
- Paul MELOT (4 CPS): Vice-Président
- Pascal CHOTARD (CDC du Maine Saosnois): Secrétaire
- Patricia EDET (CDC de l'Huisne Sarthoise): Secrétaire Adjointe
- Nicole AUGER (CDC du Gesnois Bilurien): Trésorière
- Frédéric BEAUCHEF (CDC du Maine Saosnois): Trésorier Adjoint

Les élus de la CDC siégeant dans notre C.A:

CDC CHAMPAGNE CONLINOISE ET DU PAYS DE SILLÉ

Michel BIDON	Titulaire
Paul MELOT	Titulaire
Sonia MOINET	Suppléante
Ginette SYBILLE	Suppléante



● LA MISSION LOCALE SARTHE NORD

Un service public de proximité, avec **17 lieux d'accueil** dans le Nord Sarthe



Quelques informations clés:

- Un siège situé à Mamers
- Un relais à La Ferté-Bernard



Mission Locale
SARTHE NORD
16-25 ans

● LA MISSION LOCALE SARTHE NORD

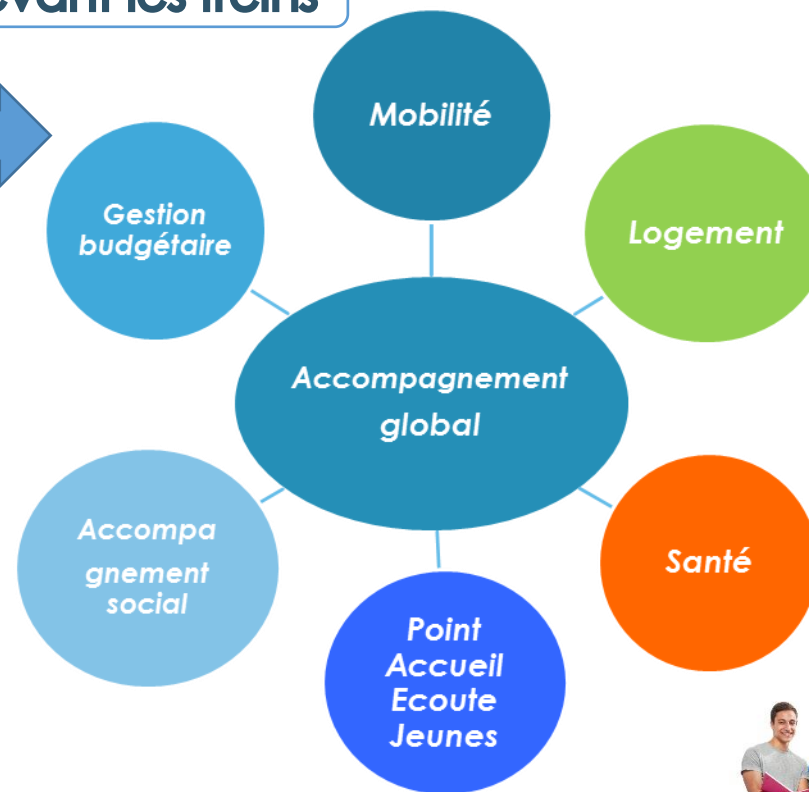


Tout en levant les freins

Construire un parcours
d'accompagnement socio-professionnel

Pour
l'accès à la formation qualifiante

Et
à l'emploi





Mission Locale
SARTHE NORD
16-25 ans



La Mission Locale: des actions innovantes au service du territoire



Chaque Mission Locale s'appuie sur une volonté politique locale et s'organise pour répondre à des besoins du territoire où elle est implantée

Des actions innovantes au service du territoire

TREMLIN POUR L'EMPLOI ET LA FORMATION DE 90 JEUNES DANS L'INDUSTRIE

LES OBJECTIFS DU PROGRAMME :



➤ A la fin du programme, les jeunes ont soit :

- Accompli avec succès une période d'intégration en entreprise et accédé à un emploi de plus de 6 mois
- Accédé à une qualification
- ou repris des études pour viser un diplôme dans le domaine de l'industrie.

DÉJÀ DES RÉSULTATS

- 59 jeunes** ont intégré le programme
- 23 jeunes** ont bénéficié d'une formation
- 51 jeunes** ont bénéficié d'une mise en situation professionnelle
- 73 visites** ont été réalisées dans 11 entreprises
- 42 jeunes** ont décroché un premier contrat de travail

MOYENS FINANCIERS MOBILISABLES

- Des aides directes aux jeunes
- Des sessions de formation, de coaching ...
- Des outils de communication adaptés
- Une équipe de la Mission Locale dédiée



Mission Locale
SARTHE NORD
16-25 ans

La Mission Locale: des actions innovantes au service du territoire



Chaque Mission Locale s'appuie sur une volonté politique locale et s'organise pour répondre à des besoins du territoire où elle est implantée



Depuis 2014, grâce à son mécénat pour l'insertion des jeunes, la Fondation Orange soutient la Mission Locale Sarthe Nord dans ses projets de développement du numérique:

- acquisition d'outils informatiques pour les jeunes
- inclusion numérique,
- et en 2018: réalisation de tutoriels vidéos par les jeunes pour d'autres jeunes sur différentes thématiques: « comment se présenter à un entretien d'embauche ». 10 Jeunes du territoire vont en bénéficier.



● LA MISSION LOCALE SARTHE NORD

CHIFFRES CLES : L' ACCUEIL DANS LE NORD SARTHE EN 2017

- **647 jeunes accueillis pour la 1^{ère} fois**
- **2098 jeunes accompagnés en 2017**
=> 2204 jeunes actifs non occupés présents sur le territoire couvert par la Mission Locale (Insee)
- **51,5% de jeunes femmes/48,5% de jeunes hommes**
- **21,9% de mineurs (16-17 ans)**



● LES CHIFFRES CLÉS



CHIFFRES CLES 2017: L' ACCUEIL AU SEIN DE LA CDC 4CPS :

- **83 jeunes accueillis pour la 1^{ère} fois en 2017**
- **224 jeunes accompagnés en 2017**
- **47,5% de jeunes femmes/52,5% de jeunes hommes**



**106 FEMMES
118 HOMMES**

● LES CHIFFRES CLÉS



Communes	Nb jeunes accompagnés
Bernay-en-Champagne	3
Conlie	40
Crissé	10
Cures	8
Degré	5
Domfront-en-Champagne	9
La Chapelle-Saint-Fray	1
La Quinte	9
Lavardin	2
Le Grez	5
Mont-Saint-Jean	6
Mézières-sous-Lavardin	5
Neuvillalais	8
Neuville-en-Charnie	2
Neuvy-en-Champagne	5
Parennes	12
Pezé-le-Robert	2
Rouessé-Vassé	12
Rouez	9
Ruillé-en-Champagne	5
Saint-Rémy-de-Sillé	14
Saint-Symphorien	4
Sainte-Sabine-sur-Longève	6
Sillé-le-Guillaume	36
Tennie	6
	224

Répartition par communes des 224 jeunes accueillis

LES CHIFFRES CLÉS

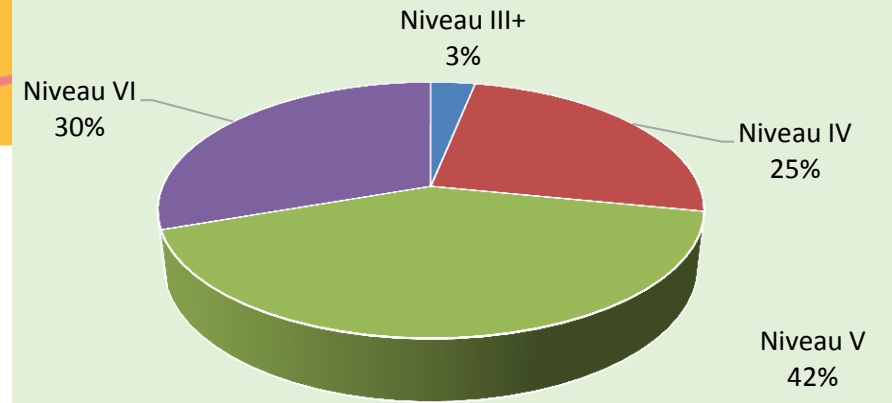


Age au 1 ^{er} accueil		Femmes	Hommes	Ensemble
16/17 ANS	21,7%	5	13	18
18/21 ans	59%	27	22	49
22 ans et plus	19,3%	9	7	16
	100%	41	42	83

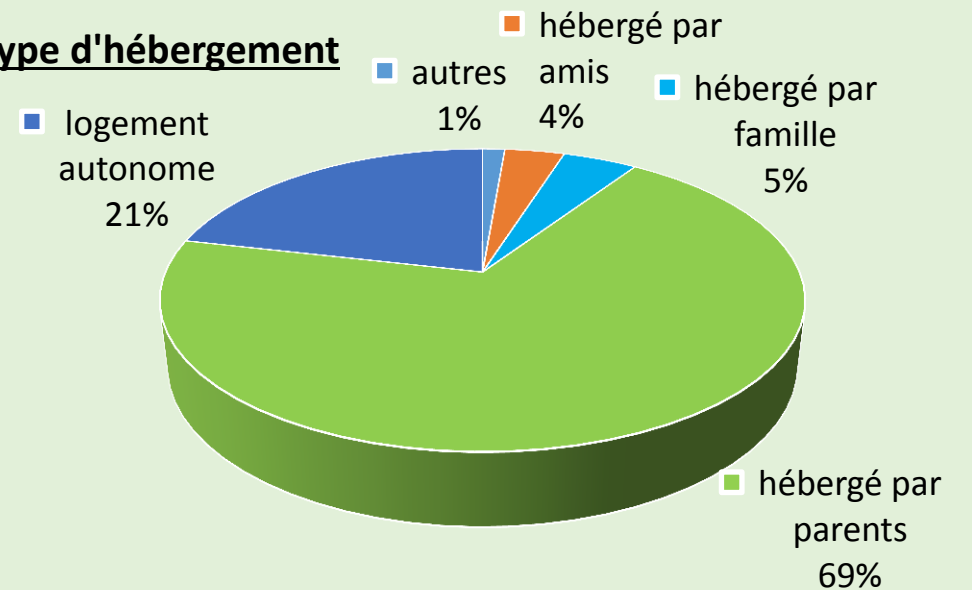
21,7% de mineurs (16-17 ans) parmi les jeunes accueillis pour la 1^{ère} fois



Niveaux de formation des jeunes accompagnés



Type d'hébergement



• LES CHIFFRES CLÉS

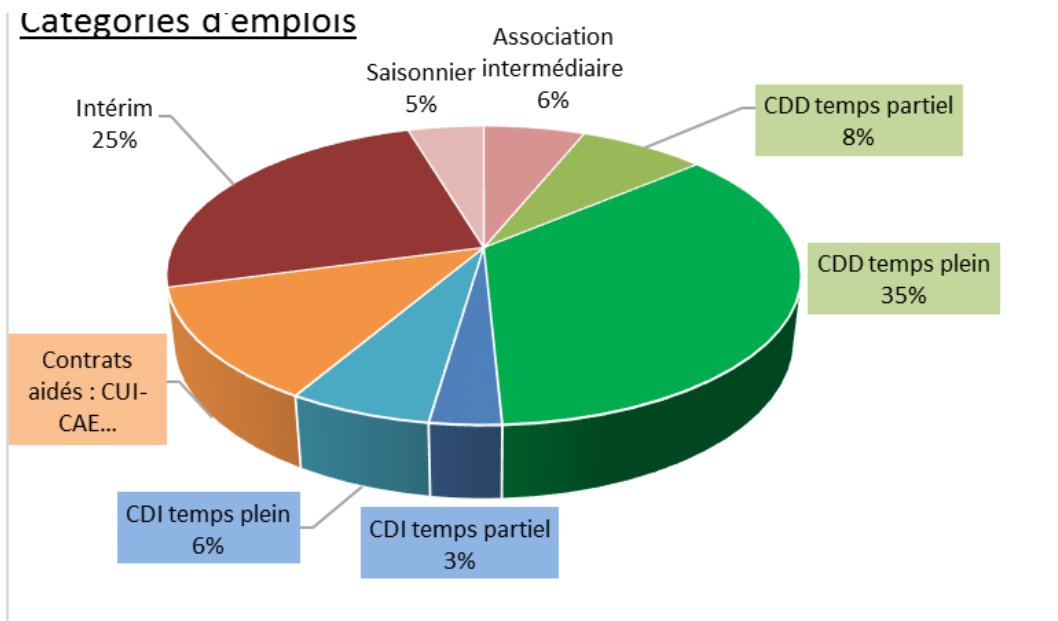


RESULTATS 2017: solutions pour les 224 jeunes accueillis

- 4 en alternance
- 65 en emploi
- 25 en formation
- 38 en immersion en entreprise (stage ou Service civique)

Soit 132 jeunes sont en dynamique d'emploi, de formation continue ou initiale

92 jeunes sont en parcours d'accompagnement vers l'emploi et l'autonomie (PACEA), sans situation d'emploi ou de formation actuellement.



53 jeunes de la CDC bénéficiaires de la Garantie Jeunes

=> 180 jeunes sur l'ensemble de l'arrondissement Nord Sarthe

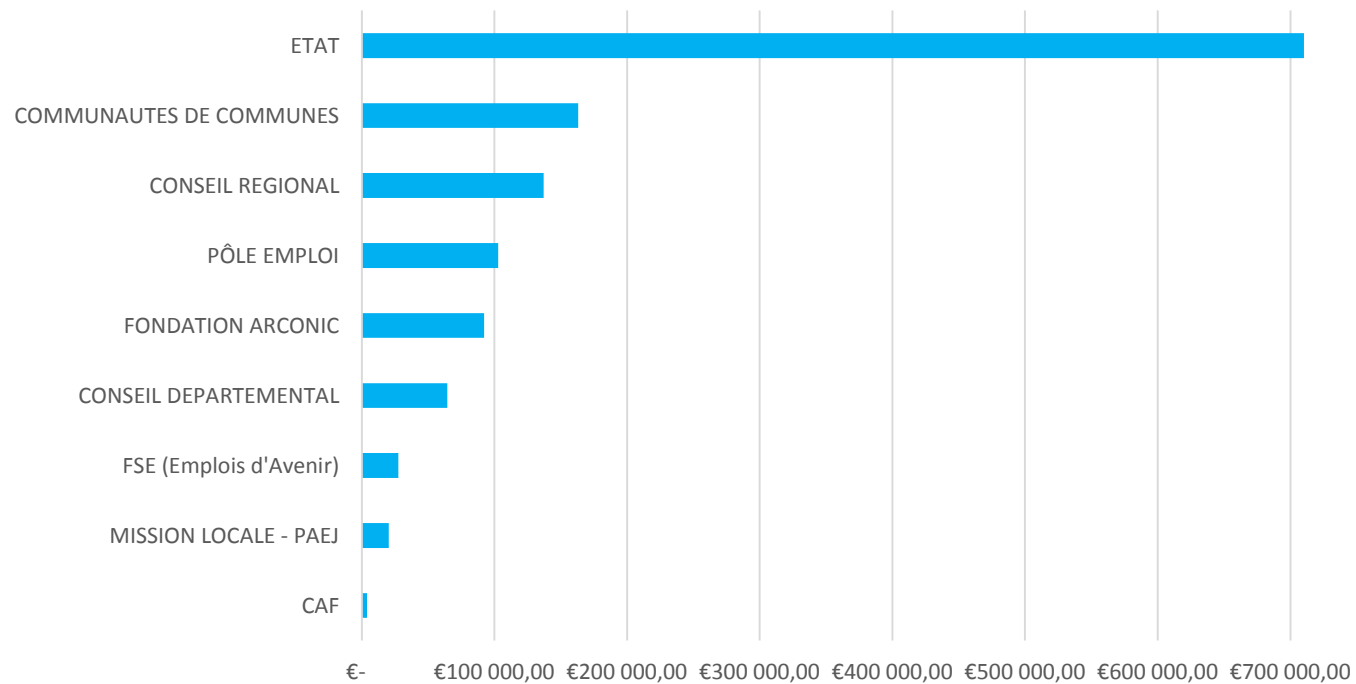
La Garantie Jeunes:

- un accompagnement collectif intensif pendant les 6 premières semaines.
- la multiplication des situations professionnelles pendant un an.
- au minimum 4 mois de travail dans les 12 mois.
- une allocation versée chaque mois.

70% des jeunes bénéficiaires de Garantie Jeunes sur le territoire accèdent à l'autonomie à la sortie de la GJ: emploi, formation....

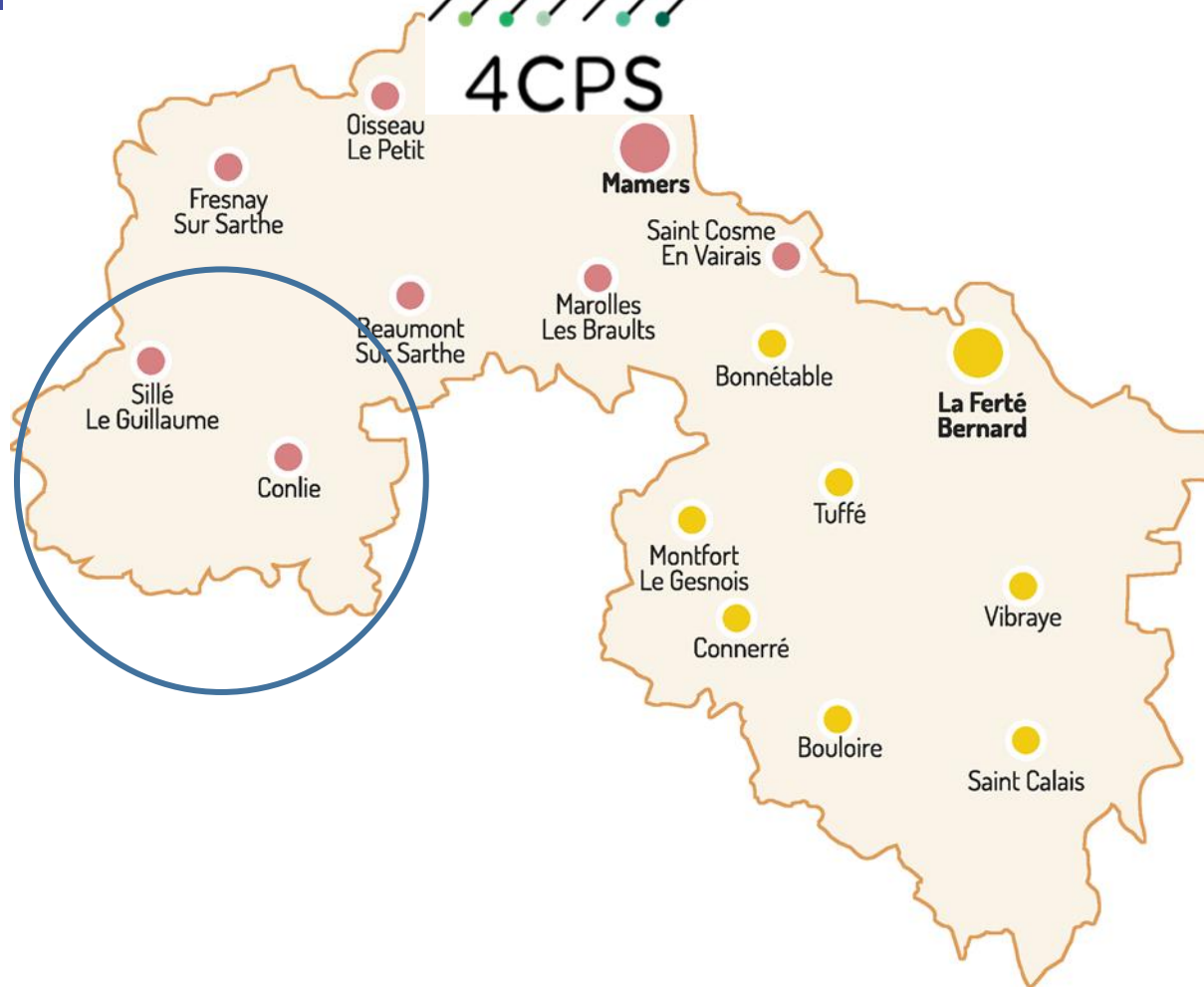
● LA MISSION LOCALE SARTHE NORD

LES FINANCEURS DE LA MISSION LOCALE SARTHE NORD - ANNEE 2017





4CPS



La Mission Locale sur le territoire:

2 lieux d'accueil:

- Sillé le Guillaume (CDC)
- Conlie (Centre social)

1 conseillère en insertion professionnelle chargées de l'accueil et de l'accompagnement des jeunes:

- Armelle Bardoul

1 conseillère emploi: Cécile Brunet

1 conseiller Garantie Jeunes: Frédéric Richer

+ 1 psychologue Isabelle Fleurance
+ 1 conseillère chargée de l'accompagnement social: Isabelle Lambert



Mission Locale
SARTHE NORD
16-25 ans

La Mission Locale Sarthe Nord vous remercie...



 Mission Locale Sarthe Nord
- Rejoignez-nous !
www.mlsarthenord.fr

